

ISEO

Arch. Marco Piva - 2024



DESCRIPTION

This ottoman serves as a graceful addition to any living area, creating a warm and welcoming ambience. Covered in leather and fabric, the base is separated from the seat by a design that narrows towards the centre. The padded top allows it to be used as a table or an informal seat.

This covered ottoman comes in a variety of finishes.

TECHNICAL INFORMATION

Typology

Pouf

Structure

structure in wood covered in differential-density polyurethane with dacron layers and fine velvet in nylon fibre.

Cover

Fabric or leather not removable

Belt

Leather with piping

Dimensions

cm 40x40x42h

in 15"3/4x15"3/4x16"1/2h

DESCRIZIONE

Il pouf come dolce aggiunta a un angolo salotto, conferisce un'atmosfera morbida e accogliente a qualsiasi spazio. Rivestito in pelle e tessuto, la base è divisa dalla seduta da un particolare restringimento della forma. Un piano imbottito consente di utilizzarlo come tavolino d'appoggio o seduta informale.

È disponibile in diverse finiture di rivestimento.

DESCRIZIONE TECNICA

Tipologia

Pouf

Struttura

Struttura in legno rivestita in poliuretano a quote differenziate con falde di dacron e vellutino in fibra di nylon.

Rivestimento

Tessuto o pelle non sfoderabile.

Cintura

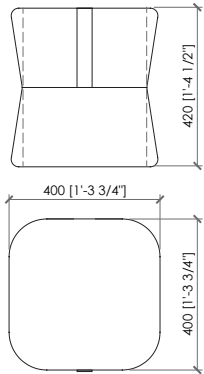
Pelle con profilo

Dimensioni

cm 40x40x42h

ISEO

Arch. Marco Piva - 2024



COVER - FABRIC and LEATHER | RIVESTIMENTO - TESSUTO o PELLE

refer to .pdf file MC_FABRICS and MC_LEATHER | fare riferimento al file .pdf MC_FABRICS and MC_LEATHER

cat. LIFE
 cat. GLAMOUR
 cat. FASHION
 cat. STYLE
 cat. COMFORT
 cat. ELEGANCE
 cat. ELITE
 cat. LUXURY

BELT - LEATHER | CINTURA - PELLE

refer to .pdf file MC_LEATHER | fare riferimento al file .pdf MC_LEATHER

cat. COMFORT
 cat. ELEGANCE
 cat. ELITE
 cat. LUXURY

PIPING | PROFILO

